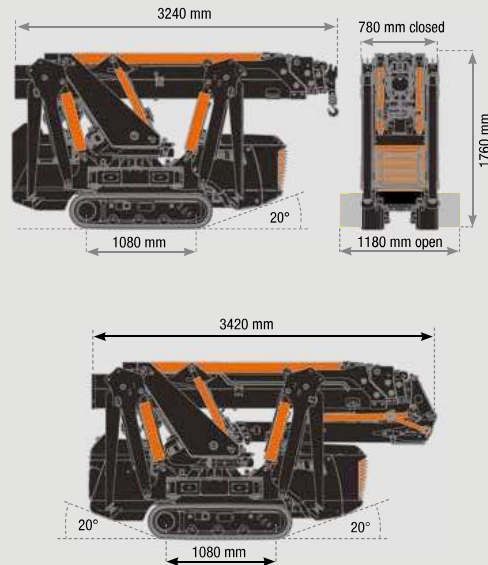
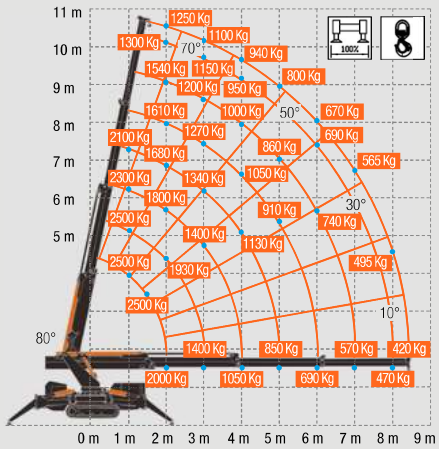


M250



SCAN MICH
PRODUKT
EINZELHEITEN

M 250



- Dimensionen (H x W x L): 1,76 x 0,78 x 3,24 m
- Gewicht (ohne Zubehör): 2420 kg
- Tragfähigkeit: 2500 kg
- Maximaler arbeitsradius mit hydraulischem ausleger (optional): 12,85 m
- Maximale hubhöhe mit hydraulischem ausleger (vom boden aus): 16,00 m
- Maximale hubhöhe (unter der Erdoberfläche): -62,5 m

M250

M RANGE



M250. Kompaktkran auf Rollschienen.

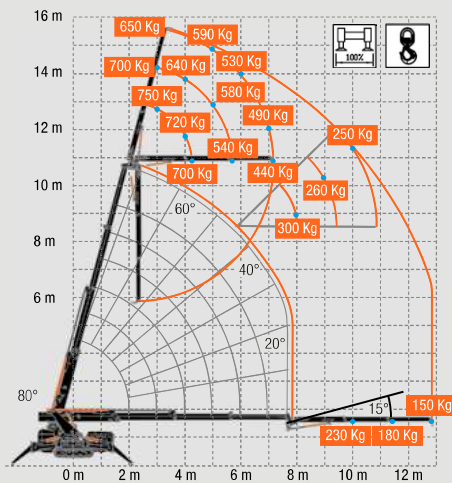
Die **M250**, ein Studie im esclusivem Design in der Form und Linie, ein technologisches Projekt der Estetik, Harmonie, Form und Funktion I. Kompaktkran ausgestattet mit innovativer Technologie, Komponenten bester Qualität, als Grundsatz bester Performance, Konstruiert für hohe Anforderungen im internen und externen Bereich, bei geringen Platzbedarf, dank der Dimension und einsparendem Gewicht, sowie

exakter Beweglichkeit bis auf dem Millimetergenau, sorgen für schnellen und erfolgreichen Einsatz.

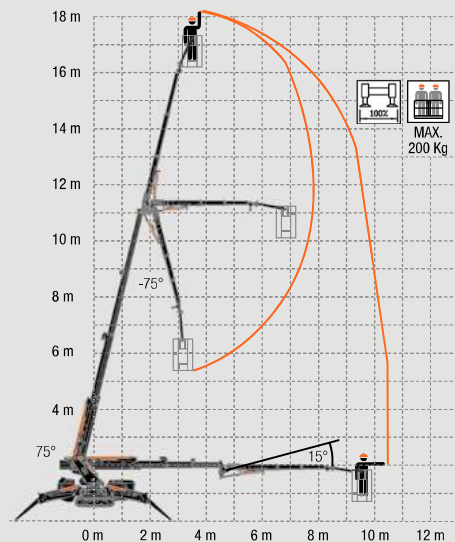
Leistung:

- 1250 Kg Last zu einer Höhe von 10,40 m, mit vertikalem Arm
- 650 Kg Last zu einer Höhe von 15,90 m, mit vertikalem Arm und Jib

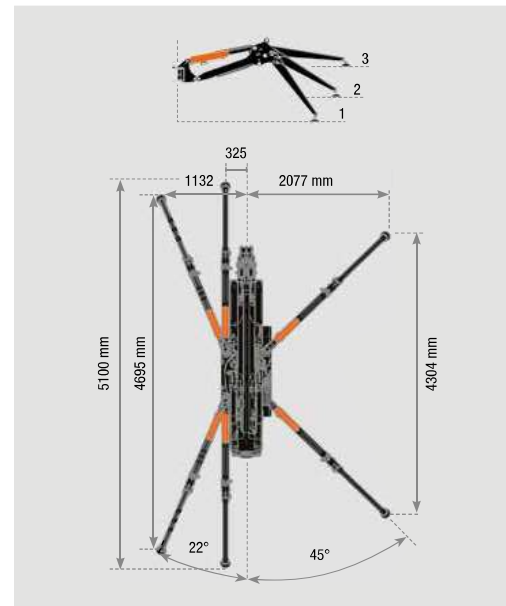
M 250 + Jib



M 250 + Arbeitskorb



Technische Daten können ohne vorherige Ankündigung geändert werden



Technische Daten können ohne vorherige Ankündigung geändert werden